



RUE ASTY-MOULIN, 61 – 5000 NAMUR

Plan communal du logement : 2013 & 2016

Fin de réalisation : décembre 2019

Architecte : Bureau MEGG

Logements : 2 (1x2 chambre - 2x3 chambres)

Montant total de l'opération : 286.361,04 EUR

RESTRUCTURATION D'UNE MAISON UNIFAMILIALE EN 2 LOGEMENTS SPACIEUX

Le Fonds a acquis cet immeuble proche du centre de Namur en 1984 et l'a mis à disposition de familles nombreuses durant 25 ans.

Au départ du dernier locataire, ce bâtiment des années 20 accusait une vétusté certaine. Une complète réhabilitation a donc été mise en œuvre avec l'opportunité de créer un grand logement supplémentaire. Les anciennes annexes ont été démolies au profit de la construction d'un étage sur le garage. La configuration de l'ensemble s'en est trouvée plus compacte et plus rationnelle, présentant une architecture contemporaine. Les deux logements ont été répartis par une division verticale et dotés d'une entrée privative.

Cette rénovation lourde permet d'offrir des logements très performants d'un point de vue énergétique : isolation complète de l'enveloppe et chaudières individuelles au gaz naturel couplé à la production d'eau chaude. Chaque logement dispose d'une terrasse et d'un espace vert. Le bureau régional de Namur assure la gestion locative et l'accompagnement social des familles locataires en direct.





Fonds du Logement
des familles nombreuses de Wallonie

AIDE LOCATIVE DE NAMUR

CHAUSSÉE DE DINANT, 137 – 5000 NAMUR

Plan communal du logement : 2014

Fin de réalisation : décembre 2019

Architecte : Virginie Thomas

Logements : 3 (1x3chambres - 1x4chambres - 1x1 chambres)

Montant total de l'opération : 593.477,16 EUR

CRÉATION DE NOUVEAUX APPARTEMENTS FAMILIAUX AU CŒUR DE NAMUR

Cette nouvelle construction dans le quartier de la Plante à Namur a été érigée en lieu et place d'une ancienne maison unifamiliale. Celle-ci étant inadaptée aux normes actuelles et devenue fort vétuste, le Fonds a pris la décision de la démolir pour optimiser cette réserve foncière en y créant de spacieux appartements de qualité, proches du centre de la capitale wallonne.

Les moyens consentis pour l'isolation thermique et notamment le placement de châssis performants permettent d'atteindre pour ce bâtiment un excellent niveau énergétique. Le chauffage se fait par le sol dans chacun des appartements. Un système de ventilation mécanique centralisée de type C a été installé.

En façade, une touche d'originalité est apportée via des éléments colorés et un escalier d'accès aux logements externe. Cette opération de reconstruction a fait surgir de terre 3 logements modernes et très lumineux. Le duplex de 4 chambres dispose d'une terrasse avec accès direct au jardin où un verger a été planté. Les deux autres logements disposent d'un balcon et leurs occupants ont le loisir de profiter du jardin commun via une rampe latérale.

Le Bureau régional de Namur gère ces logements et assure l'accompagnement social des familles locataires en direct.





AIDE LOCATIVE DE NAMUR

Rue de Bohan 111 - 5550 Vresse-sur-Semois

Plan communal du logement : 2013

Fin de réalisation : mars 2019

Architecte : M. Hogge

Logement : 1 x 4 chambres

Prix d'achat : emphytéose

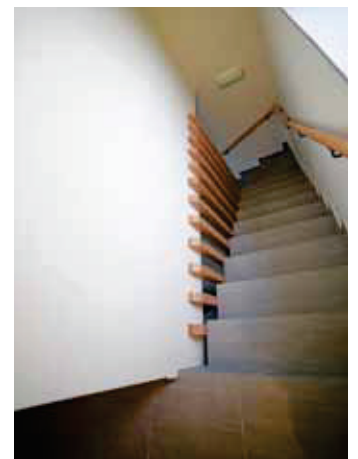
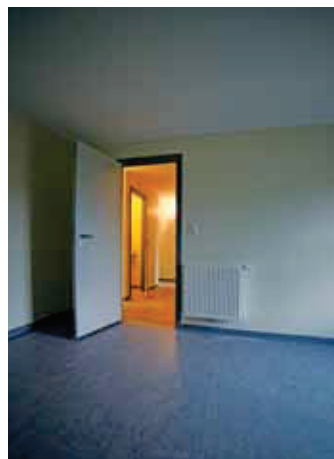
Coût de l'opération : 180.565 €

RÉNOVATION DU PRESBYTÈRE DE BOHAN

Abandonné depuis des décennies, le presbytère était en ruine en 2015, lorsque le Fonds signa l'emphytéose pour y créer un logement de 4 chambres.

Le rez comprend une entrée, un séjour, une cuisine, une buanderie et une chambre ; l'étage compte 3 chambres, une salle de bain et un wc séparé. De grande qualité, les travaux ont permis de préserver les caractéristiques du bâti existant. La Commune de Vresse-sur-Semois se charge de l'aménagement des abords.

Les façades exposées aux intempéries sont bardées d'ardoises, les autres sont en pierres rejointoyées. Dalle de sol, toiture et menuiseries extérieures sont isolées. Le chauffage central est couplé à une production d'eau chaude par chaudière à condensation au propane ; le système de ventilation mécanique centralisé est de type C.





AIDE LOCATIVE DE NAMUR

Rue Saint-Martin, 34 - 5060 Tamines

Plan communal du logement : 2015

Fin de réalisation : mai 2019

Architecte : Bureau MEGG

Logements : 4 (2x1, 1x3, 1x4 chambres)

Partenaire : AIS GLGF

Prix d'achat : 122.035 €

Coût des travaux : 495.907 €

Coût de l'opération : 617.942 €

TRANSFORMATION D'UN IMMEUBLE MIXTE

Sise au centre de Tamines, dans un environnement d'habitation mitoyenne, cette ancienne boucherie a fait l'objet d'une profonde restructuration pour y créer 4 logements. Un soin particulier a été apporté à la performance énergétique. L'agencement des espaces et les travaux réalisés sont d'une grande qualité.

Un enduit sur isolant a été posé par l'extérieur sur les façades; les pignons mitoyens ont été isolés par l'intérieur. L'ajout d'une annexe a permis d'augmenter le volume du logement de 4 chambres. Le chauffage individuel au gaz de ville a été installé.

Les deux grands logements seront gérés par l'aide locative de Namur. La gestion des deux logements d'une chambre est confiée à l' AIS GLGF.

