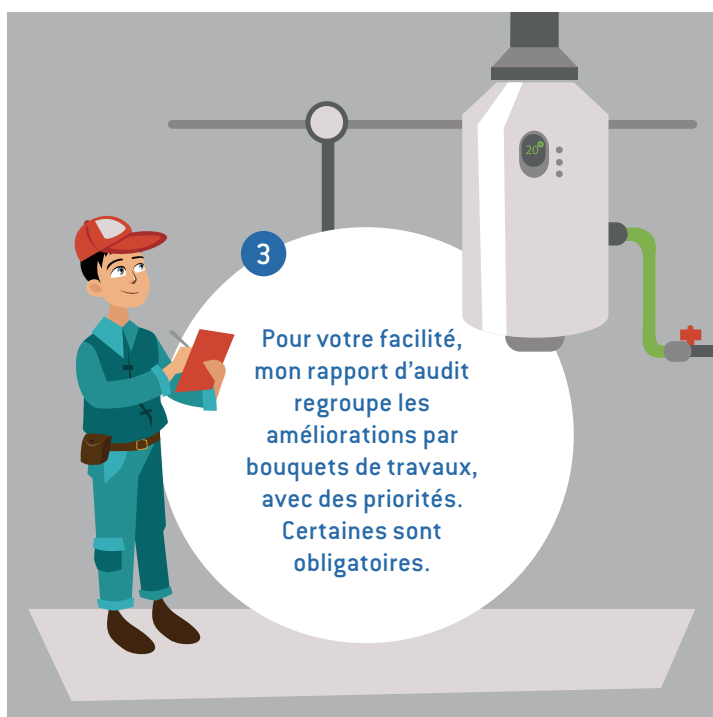


# VOUS RÉNOVEZ VOTRE LOGEMENT ?

VOUS SOUHAITEZ ÉCONOMISER DE L'ÉNERGIE ET POSER UN GESTE POUR LA PLANÈTE ? OU REMÉDIER À UN PROBLÈME DE SALUBRITÉ ?

TOUT D'ABORD, FAITES RÉALISER UN **AUDIT LOGEMENT** PAR UN AUDITEUR AGRÉÉ.



LE PRIX DE L'AUDIT EST VITE RENTABILISÉ PAR LES ÉCONOMIES D'ÉNERGIE RÉALISÉES, LES PRIMES POUR LES TRAVAUX SUBSIDIABLES ET LA PRIME POUR LA RÉALISATION DE L'AUDIT !

# EXEMPLE D'UNE OPÉRATION DE RÉNOVATION AVEC OU SANS AUDIT LOGEMENT

## 1. TRAVAUX RÉALISÉS SUITE À UN AUDIT LOGEMENT (chiffres donnés à titre strictement indicatif) :

Vous avez 3 enfants à charge et vos revenus imposables globalement sont inférieurs à 30.000 €.

Vous relevez de la catégorie 1 des revenus et vous souhaitez réaliser les travaux suivants :

- > Remplacement avec isolation de la toiture inclinée d'une surface de 60 m<sup>2</sup>
- > Mise en conformité de l'installation électrique
- > Remplacement de châssis bois, simple vitrage, par des châssis performants

Vous faites réaliser préalablement un audit logement. De quels montants de primes pourriez-vous bénéficier ?

Audit	Coût	Prime
Réalisation de l'audit	1.000 €	660 €

Travaux	Montant des travaux	Primes	Économies d'énergie
Remplacement toiture	8.000 €	2.160 €	
Isolation toiture	4.000 €	16.650 €* 23.860 € limité à 70% du montant des factures soit :	18.500 kWh/an**
Installation électrique	7.500 €	1.200 €	
Remplacement des châssis	8.000 €	3.850 €* 19.250 €	4.280 kWh/an**
<b>TOTAL</b>	<b>27.500 €</b>		<b>22.780 kWh/an**</b>

\* ces chiffres sont indicatifs et sont calculés dans l'audit en fonction des gains énergétiques réalisés (absence totale d'isolation avant la réalisation des travaux)

\*\* consommation théorique

Pour une famille de 3 enfants relevant d'autres catégories de revenus, les montants de prime s'établiraient ainsi :

	Coût	Montants des primes		
		Revenu de catégorie 2 ≥38.000,01 et ≤47.700 €	Revenu de catégorie 3 ≥47.700,01 et ≤58.200 €	Revenu de catégorie 4 ≥58.200,01 et ≤97.000 €
Audit	1.000 €	440 €	330 €	220 €
Travaux	27.500 €	15.907 €	11.930 €	7.953 €
<b>TOTAL</b>	<b>28.500 €</b>	<b>16.347 €</b>	<b>12.260 €</b>	<b>8.173 €</b>

## 2. TRAVAUX RÉALISÉS SUITE À UNE EXPERTISE IMMOBILIÈRE EFFECTUÉE PAR LE FONDS

Pour les investissements de toiture et la mise en conformité de l'installation électrique, **il est possible de bénéficier de primes.**

Ce régime est toutefois moins favorable puisque pour le même exemple (ménage avec 3 enfants relevant de la catégorie 1 des revenus), le montant des primes s'établirait de la sorte :

Travaux	Montant des travaux	Primes
Remplacement toiture - 60m <sup>2</sup>	8.000 €	2.160 €
Isolation toiture – 60 m <sup>2</sup>	4.000 €	2.700 €
Installation électrique	7.500 €	1.200 €
Remplacement des châssis	8.000 €	0 €
<b>TOTAL</b>	<b>27.500 €</b>	<b>6.060 €</b>